

# BRANCHENBERICHT GPK | HAUSRAT

Edition 2024

IFH KÖLN



# GLIEDERUNG

1

## Wirtschaftliche Entwicklung des Gesamtmarktes 2014-2023

S. 3

- Umsatzentwicklung
- Preisentwicklung
- GPK im Performancevergleich
- Entwicklung der Warengruppen

2

## Entwicklung der Teilmärkte 2014-2023

S. 15

- Definitionen & Abgrenzungen
- Umsatzentwicklung und Marktanteil Tavola
- Umsatzentwicklung und Marktanteil Cucina
- Umsatzentwicklung und Marktanteil Domus

3

## Analyse der Vertriebsstruktur 2014-2023

S. 29

- Definitionen & Abgrenzungen
- Entwicklung des Onlinehandels
- Vergleich Online zu anderen Branchen
- Entwicklung der Vertriebswege

4

## Prognosen und Szenarien für die zukünftige Entwicklung des Marktes 2024-2028

S. 36

- Umsatzprognose Gesamtmarkt
- Umsatzprognose der Teilmärkte
- Marktanteilsentwicklung Teilmärkte
- Entwicklung der Verbraucherpreise
- Prognose Entwicklung der Vertriebswege
- Prognose Entwicklung Onlinehandel



## Tavola



### Relevante Warengruppen:

**Glas** (Haushalts- und Wirtschaftsglas, Kelchglas, Bleikristall), **Geschirr** (Porzellan, Steinzeug), **Tafel- und Serviergeräte** (Schalen, Platten, Tafel- und Haushaltsgeräte aus Metall) , **Bestecke**



## Cucina



### Relevante Warengruppen:

**Schneidwaren** (Arbeitsmesser, Klapp-/Taschenmesser, Haushaltsscheren), **Koch-, Brat-, Backgeschirr** (Töpfe, Pfannen, Backbleche), **Sonstige Haushalts-Artikel** (z.B. Haushaltswaagen, Kocher, Kunststoffgeschirre, Fruchtpressen, Müllgefäße, Rühr- und Messbecher)



## Domus



### Relevante Warengruppen:

**Zierporzellan/Keramik** (Figuren, Schmuckgegenstände), **Tonwaren** (Geschirr und Ziergegenstände), **Ziergegenstände/Geschenkartikel** (Wohnaccessoires, Tischdekorationen und Ziergegenstände aus (Edel-)Metall, Kerzen und Christbaumschmuck, künstliche Blumen, Kunststoffziergegenstände)

## **Fachhandel**

z.B. GPK-/Hausrat-/Möbel-/Geschenkartikelfachhandel. Während der GPK-Fachhandel entsprechende Produkte als Hauptsortiment führt, handelt es sich bei anderen Fachhändlern um eine relativ große Verkaufsfläche, welche oft von Spontankäufen profitiert.

## **Kauf-/Warenhäuser**

Als Generalisten wichtige Vertriebsform aufgrund der günstigen Innenstadtlage und hoher Frequenzen, welche jedoch stark von Insolvenzen beeinflusst wird. Auf einer großen Verkaufsfläche wird hier auf eine gute Präsentation von GPK-Ware geachtet

## **Versender/ Internet-Pure-Player**

Der Katalogversand in Papierform ist im GPK-Bereich nicht mehr so stark ausgeprägt und findet heutzutage eher online statt. Neben Versendern bieten besonders Online-Marktplätze eine Vielfalt an GPK-Ware an.

## **SB-Warenhäuser/VM/LEH/Discounter**

GPK-Ware wird hier als Ergänzungssortiment zu Food angeboten, oftmals auch nur als Aktionsware mit einer Ausrichtung auf das Niedrigpreissegment.

## **Objekteure**

Innenausstatter für öffentliche und gewerbliche Großverbraucher wie Kantinen, Krankenhäuser, Hotel- und Gaststättengewerbe

## **Sonstige**

z.B. Tchibo, oftmals durch Aktionen rund um den Tisch oder Angeboten von Themenwelten. Ebenso der Direktvertrieb von GPK/Hausrathernstellern.

Die Ermittlung von Inlandsmarktversorgung und Marktvolumen lässt sich anhand des Warenflusses von der Herstellungsstufe bis zum Endverbraucher charakterisieren. Dieser vollzieht sich zwischen der Primärstufe der Inlandsmarktversorgung durch Industrie, Handwerk und Außenhandelsaldo zu Herstellerabgabepreisen und den Verbrauchsausgaben der Privathaushalte zu Endverbraucherpreisen (EVP) inkl. Umsatzsteuer. Die Berechnung der Inlandsmarktversorgung zu Herstellerabgabepreisen basiert auf den amtlichen Quellen Produktions- und Außenhandelsstatistik. Dabei wird der zum Absatz bestimmte Nettoproduktionswert um den Außenhandelsaldo (Importe abzgl. Exporte) bereinigt. Die Daten werden mit Hilfe von branchenspezifischen Angaben plausibilisiert bzw. ergänzt. Multipliziert man die Inlandsmarktversorgung mit der erzielten Kalkulation aller am Warenfluss beteiligten Distributionsstufen und der gültigen Mehrwertsteuer, erhält man das Marktvolumen zu Endverbraucherpreisen.

Die Daten der grundlegenden Strukturen der bundesdeutschen Distributionssituation basieren überwiegend auf amtlichen Quellen (Statistisches Bundesamt). Das Datenmaterial wird durch branchenspezifische Angaben ergänzt (z.B. Betriebsvergleiche) und weiter verfeinert. Die ausgewiesene Distributionsstruktur orientiert sich an den Branchengegebenheiten, die einzelnen Vertriebswege müssen mit einer gewissen Umsatzbedeutung auf dem Markt existent sein.

Der vorliegende Bericht weist in der Retrospektive die Marktentwicklung von 2014 bis in das Jahr 2023 auf; der Prognosezeitraum erstreckt sich bis in das Jahr 2028.

Die ausgewiesenen Marktvolumina der Warengruppen und Vertriebswege verstehen sich als nominale Größe, sprich zu jeweiligen Preisen inkl. MwSt.



 **CE & Elektro**

 **DIY & Garden & Construction**

 **Fashion & Accessoires**

 **FMCG**

 **Health & Wellness**

 **Home & Interior**

 **Office Products**

 **Recreation**

# 8

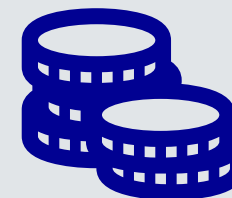
Geschäftsfelder

**DETAILDATEN ZU MARKT, ONLINE UND DISTRIBUTION BIS AUF WARENGRUPPENEBENE MÖGLICH**

# 500

Über 500 Warengruppen

**Vesta Grell**  
+49 (0) 221 943607-68  
[v.grell@ifhkoeln.de](mailto:v.grell@ifhkoeln.de)



# > 600

**Mrd. Euro  
Umsatzvolumen der  
BIS-Datenbank**

Besuchen Sie unseren Shop und profitieren von kompakten Daten, Tabellen und Grafiken zu Warengruppen und Konsumgütermärkten!

**Vesta Grell**  
 +49 (0) 221 943607-68  
[v.grell@ifhkoeln.de](mailto:v.grell@ifhkoeln.de)



KATEGORIE: MARKT- UND DISTRIBUTIONSDATEN



Markt- und  
Distributionsdaten  
Büromöbel

490.00 €



Markt- und  
Distributionsdaten Textilie  
Bodenbeläge

490.00 €



Markt- und  
Distributionsdaten Gardinen  
& Dekos

490.00 €



Markt- und  
Distributionsdaten  
Spielzeug

ab 250,00 €



Markt- und  
Distributionsdaten  
Sportartikel

ab 250,00 €



Markt- und  
Distributionsdaten  
Kinderbekleidung

490.00 €



Markt- und  
Distributionsdaten  
Herrenbekleidung

490.00 €



Markt- und  
Distributionsdaten  
Damenbekleidung

490.00 €

**JETZT SHOP BESUCHEN:  
HIER KLICKEN!**



Markt- und  
Distributionsdaten  
Schmuck

490.00 €



Markt- und  
Distributionsdaten Uhren

490.00 €



Markt- und  
Distributionsdaten  
Bettwaren

490.00 €



Markt- und  
Distributionsdaten Food

ab 250,00 €



Markt- und  
Distributionsdaten  
Drogeriewaren

ab 250,00 €



Markt- und  
Distributionsdaten Garten-|  
Balkonmöbel

490.00 €



Markt- und  
Distributionsdaten  
Innenausbau|Trockenbau

490.00 €



Markt- und  
Distributionsdaten  
Werkzeuge|Maschinen

490,00 €

## Handelsanalyse

Die Informationsplattform für  
Konsumgütermärkte und Handel

[www.handelsanalyse.de](http://www.handelsanalyse.de)  
informiert sie umfassend über

### 8 Geschäftsfelder

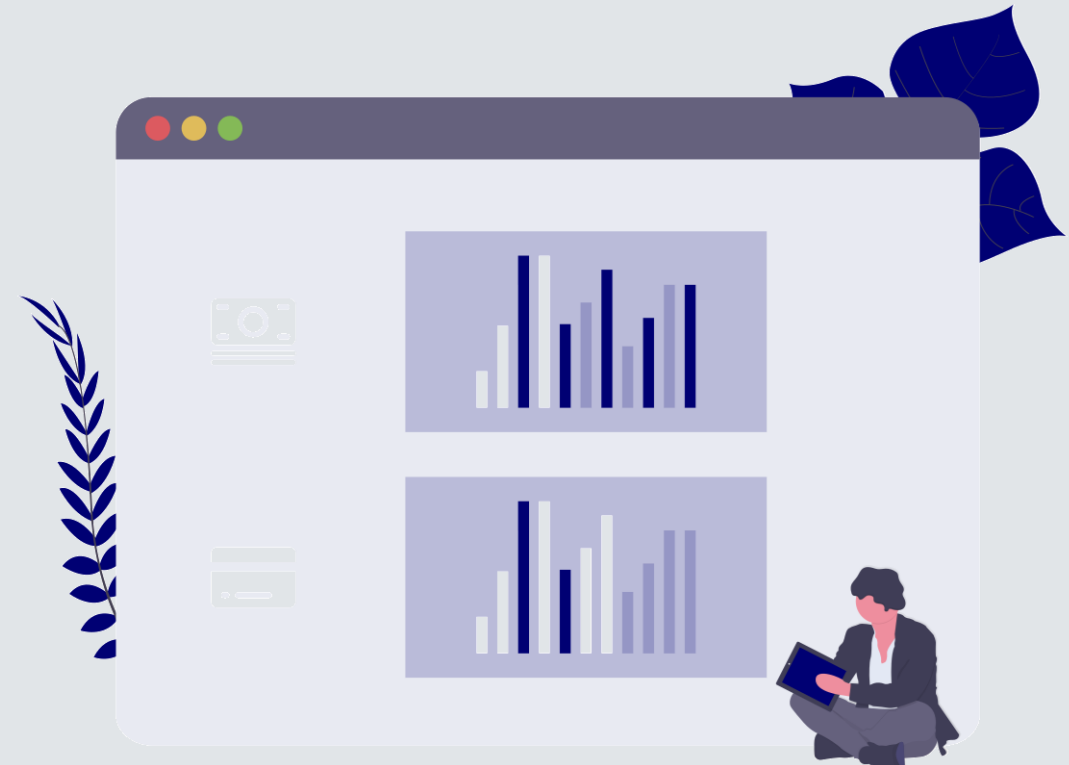
(z.B. Home & Interior, Fashion, FMCG, Office  
Equipment, CE & Elektro usw.)

### 50 Konsumgütermärkte

(Herrenbekleidung, Bauelemente, Büromöbel,  
Sport, Heimtextilien usw.)

### 500 Warengruppen

(von A wie alkoholfreie Getränke  
bis zu Z wie Zement)





Besuchen Sie unseren Shop, um sich über unsere aktuellen Publikationen zu informieren:

**Vesta Grell**  
+49 (0) 221 943607-68  
[v.grell@ifhkoeln.de](mailto:v.grell@ifhkoeln.de)



<https://www.ifhkoeln.de/shop/>

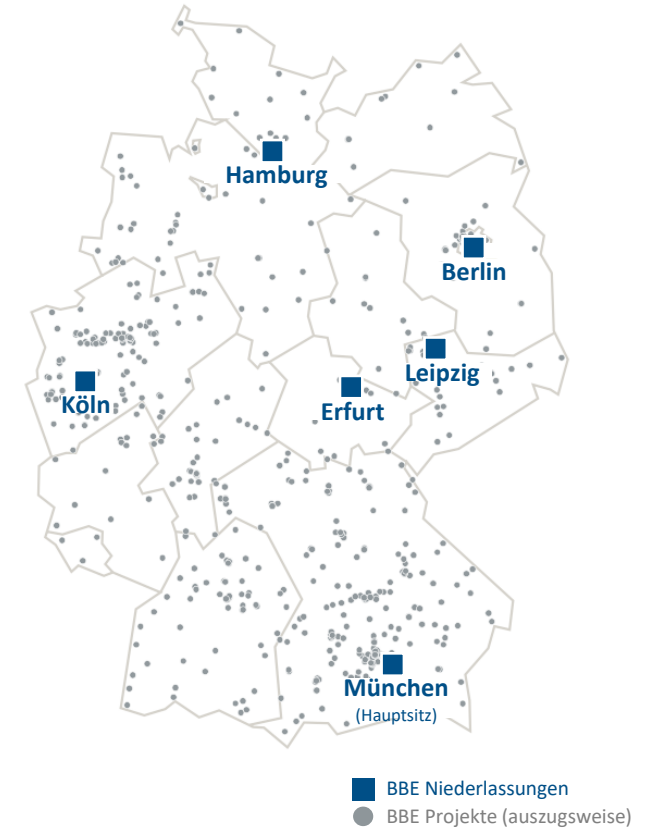
## Über die Studie:

IFH Köln und BBE Handelsberatung haben gemeinsam einen Blick in die kurzfristige Zukunft 2022 und 2023 gewagt. Anhand der Datenbasis des Brancheninformationssystems des IFH Köln, das mehr als 50 Konsumgütermärkte in diesem Fall zu neun Branchen subsummiert, wird auf der Grundlage der retrospektiven Markt- und Preisentwicklung, der Warengruppen- und Distributionsentwicklung ein Korridor der zukünftigen Branchenentwicklung 2022 & 2023 aufgespannt. Einbezogen werden wesentliche volkswirtschaftliche Rahmenbedingungen, Branchenspezifika und ein aktueller Blick auf das Konsumentenverhalten.

Die Studie „Konsumgütermärkte“ umfasst 90 Seiten mit kommentierten Abbildungen. Sie ist zum Preis von 850,- € zzgl. MwSt. in unserem Shop erhältlich.

## UNSERE VISION: DIE ERSTE ADRESSE FÜR BERATUNG IM HANDEL

- **Unser Anspruch** Steigerung der Wettbewerbsfähigkeit und Ertragskraft unserer Kunden
- **Unsere Werte** Gelebte Kundennähe, Teamgeist, Qualitätsorientierung, unternehmerische Freiheit, Innovationskraft
- **Kernzielgruppe** Stationäre Einzelhändler, Verbundgruppen und Handelskonzerne, Konsumgüterunternehmen, öffentliche Hand
- **MitarbeiterInnen** > 50
- **Gründungsjahr** 1954
- **Geschäftsführung** Dr. Johannes Berentzen
- **Erfahren Sie mehr:** [www.bbe.de](http://www.bbe.de)



ÜBER 170 RETAIL-EXPERTINNEN BIETEN UMFASSENDE BERATUNGSLEISTUNGEN FÜR DEN EINZELHANDEL

BBE

Handel

## Managementberatung

- Unternehmensstrategie
- Organisation, Führung
- Marketing, Vertrieb, Positionierung
- Controlling
- Erfahrungsaustausch, Coaching
- Vorträge, Studien und Seminare



## Standortberatung

- Expansionsstrategien
- Auswirkungenanalysen
- Filialnetzoptimierung

## Immobilienberatung

- Ankaufsprüfungen, Due Diligence
- Portfolioanalyse

## Kommunalberatung

- Einzelhandels- und Zentrenkonzepte
- Innenstadt- und Quartiersentwicklung



elaboratum

Cross-Channel

- E-Commerce Strategieberatung
- Cross-Channel-Prozesse
- Konzeption und Umsetzungsbegleitung
- Performance Optimierung
- Technologie-Audit und -Beratung



Immobilie

IPH

## Beratung

- Ankaufs- und Strategieberatung
- Positionierung
- Projektentwicklung und -umsetzung
- Portfoliostrategie

## Vermietung

- Revitalisierung und Nutzungskonzepte
- Vermietung aller Retail-Assetklassen

## Transaktion

- Verkaufsberatung
- Transaktionsmanagement

## Center Management – Joint Venture mit


IC IMMOBILIEN GRUPPE

- Center Management
- Center Marketing
- Techn./kaufm. Objektmanagement
- Buchhaltung und Reporting

## HERAUSGEBER:

IFH KÖLN GmbH  
Dürener Str. 401 b | 50858 Köln  
T +49 (0)221 9 43 60 70

[www.ifhkoeln.de](http://www.ifhkoeln.de) | [www.ecckoeln.de](http://www.ecckoeln.de)

 Kooperationspartner

## COPYRIGHT

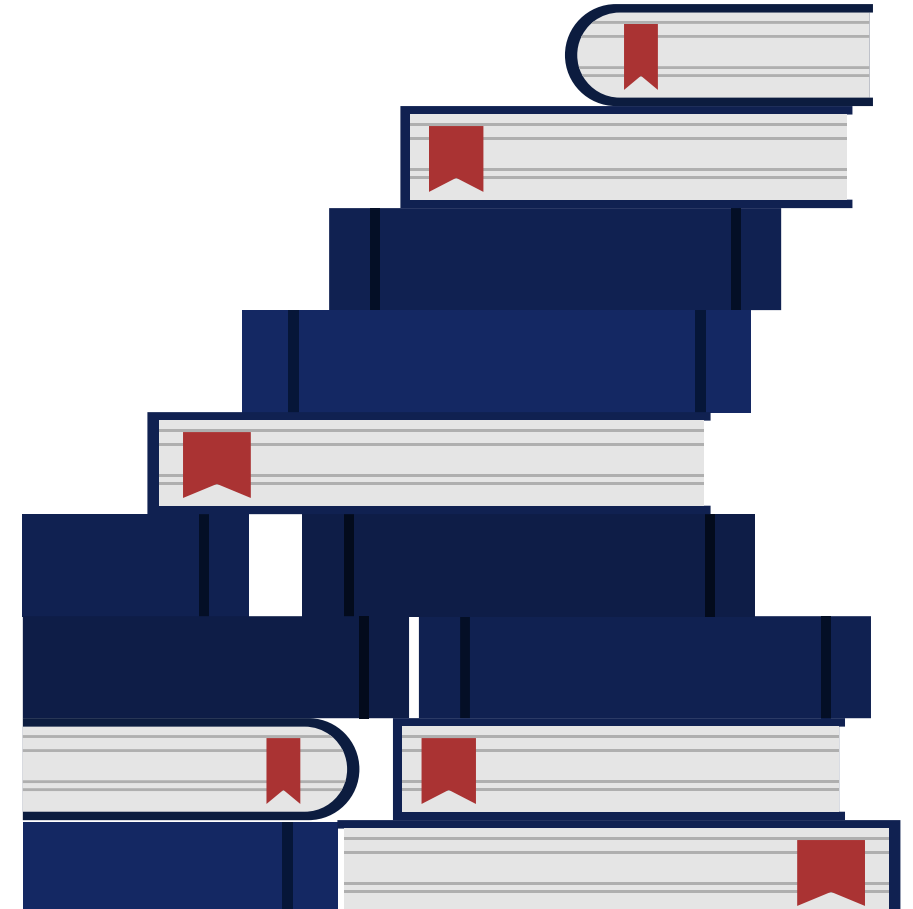
Die Vervielfältigung, der Verleih/Vermietung sowie jede sonstige Form der Verbreitung oder Veröffentlichung, auch auszugsweise, bedarf der ausdrücklichen Zustimmung der IFH Köln GmbH. Dieses Projekt wurde nach bestem Wissen und Gewissen, mit aller gebotenen Sorgfalt, jedoch ohne Gewähr erstellt.

**Bildquellen:** freepik.com, undraw.co

## GESCHÄFTSFÜHRUNG:

Dr. Kai Hudetz, Boris Hedde  
Registergericht Amtsgericht Köln; Registernummer HRB 70229

Soweit keine redaktionelle Kennzeichnung für den Inhalt Verantwortlicher im Sinne des Presserechts und des Rundfunkstaatsvertrages: Herr Dr. Kai Hudetz | Dürener Str. 401 b | 50858 Köln



# HABEN SIE FRAGEN? WIR FREUEN UNS ÜBER IHRE KONTAKTAUFNAHME!



## **Christoph Lamsfuß**

Senior Consultant  
c.lamsfuss@ifhkoeln.de


**IFH KÖLN**  
Erfolgreich im Handeln


## **IFH Köln GmbH**

Dürener Str. 401 b  
50858 Köln

+49 (0) 221 943607-10

**www.ifhkoeln.de**

 @ifhkoeln

 /company/ifh-koeln-gmbh